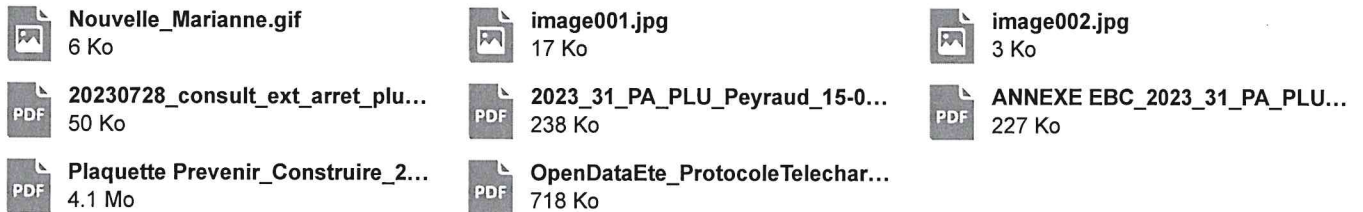


Consultation PPA - RTE - Avis PA - Révision du PLU de Peyraud**sigeo-sophie.guidoni@orange.fr** <sigeo-sophie.guidoni@orange.fr>mardi 12 septembre 2023 à 16:41 PLU

À : VERGNE Anne-Sophie - DDT 07/SUT/PT

Cc : commune.peyraud@wanadoo.fr , SIGEO - Julien BRUN , rte-cdi-lyon-scet-urbanisme@rte-france.com



Bonjour Madame Vergne,

Dans le cadre de la procédure citée en objet, je vous prie de bien vouloir trouver en pièces jointes le courrier de réponse et ses annexes du Réseau de Transport d'Electricité.

Vous en souhaitant bonne réception,

Bien cordialement,

Sophie GUIDONI



SIGEO - Prestataire RTE – Activité Urbanisme
GUIDONI Sophie – Chargée de mission urbanisme
Aménagement du Territoire - Géomatique & Cartographie
Hydrologie, hydraulique, urbanisme & environnement
13200 Arles
Email direction : sigeo@wanadoo.fr

Email RTE : rte-cdi-lyon-scet-urbanisme@rte-france.com**De :** VERGNE Anne-Sophie - DDT 07/SUT/PT [<mailto:anne-sophie.vergne@ardeche.gouv.fr>]**Envoyé :** vendredi 28 juillet 2023 13:31**À :** udap.ardeche@culture.gouv.fr; ars-dt07-environnement-sante@ars.sante.fr; Urbanisme - DREAL Auvergne-Rhône-Alpes/UD-DA <urba0726@developpement-durable.gouv.fr>; RTE-CDI-LYON-SCET-URBANISME <rte-cdi-lyon-scet-urbanisme@rte-france.com>; aurelie.devillechaise@culture.gouv.fr; consultation.faisceaux-hertziens@orange.com; VAUDELIN Gilles - ETABLISSEMENTS-PUBLICS/INAO <g.vaudelin@inao.gouv.fr>; peh.ehn.dreal-ara@developpement-durable.gouv.fr; david.pellecuer@enedis.fr; urbanisme-rm@grtgaz.com; ditse.pole.valorisation.cessions@sncf.fr; DTRHÔNE-SAÔNE - VNF/DT Rhône-Saône <dt.rhonesaone@vnf.fr>; DIR - VNF/DT Rhône-Saône <ddev.rhonesaone@vnf.fr>**Cc :** CHANTRE Anny-Claire - ETABLISSEMENTS-PUBLICS/INAO <ac.chantre@inao.gouv.fr>; CROSNIER Jérôme (Chef de pôle, adjoint au chef de service) - DREAL Auvergne-Rhône-Alpes/EHN/PACH <Jerome.Crosnier@developpement-durable.gouv.fr>; DIR - VNF/DT Rhône-Saône <ddev.rhonesaone@vnf.fr>**Objet :** ARRET PLU PEYRAUD (07)

EXPÉDITEUR EXTERNE: Ne cliquez sur aucun lien et n'ouvrez aucune pièce jointe à moins qu'ils ne proviennent d'un expéditeur



**PRÉFET
DE L'ARDÈCHE**

*Liberté
Égalité
Fraternité*

**Direction Départementale des
Territoires de l'Ardèche**

**Service urbanisme et Territoires
Unité Planification territoriale**
Affaire suivie par : Anne-Sophie Vergne
Tél. : 04 75 65 50 91
anne-sophie.vergne@ardeche.gouv.fr

Privas, le

28 JUIL. 2023

**Le directeur départemental des
territoires**

à

ARS
UT DREAL
DRAC
UDAP
INAO
RTE / ENEDIS
DREAL Lyon
VNF

Objet : Peyraud – Arrêt du projet de PLU

Par délibération en date du 12 juin 2023, le conseil municipal de la commune de Peyraud a décidé d'arrêter son projet de PLU.

Vous voudrez bien me faire part pour le 15 septembre 2023 au plus tard, de vos observations éventuelles sur ce projet en vue de proposer à M. le Préfet la formulation de l'avis de l'État.

Le dossier de PLU est téléchargeable dans le mail accompagnant ce courrier.

Pour information, le passage en CDPENAF est prévu le 5 octobre 2023.

L'Adjointe au chef
du Service Urbanisme et Territoires


Laure VIGNERON



VOS REF. Votre courrier du 28/07/2023

NOS REF. TER-ART-2023-07174-CAS-186918-X3Y5P0

INTERLOCUTEUR RTE-CDI-LYON-SCET-URBANISME

TÉLÉPHONE 04 27 86 27 47

MAIL rte-cdi-lyon-scet-urbanisme@rte-france.com

DDT de l'ARDECHE

2, place Simone Veil

BP 613

07006 PRIVAS cedex

A l'attention de Mme Vergne

anne-sophie.vergne@ardeche.gouv.fr

OBJET PA – Révision du PLU de la commune de **Peyraud**

Lyon, le 05/09/2023

Madame,

Nous accusons réception du dossier du projet de révision du **PLU de la commune de Peyraud** arrêté par délibération en date du 12/06/2023 et transmis pour avis 28/07/2023 par votre service.

RTE, Réseau de Transport d'Electricité, est le gestionnaire du réseau de transport d'électricité à haute et très haute tension sur l'ensemble du territoire métropolitain. Dans ce cadre, RTE exploite, maintient et développe les infrastructures de réseau et garantit le bon fonctionnement, la sécurité et la sûreté du système électrique dans le respect, notamment, de la réglementation technique (l'arrêté technique du 17 mai 2001 fixant les conditions techniques auxquelles doivent satisfaire les distributions d'énergie électrique).

A cet égard, nous vous informons que, sur le territoire couvert par ce document d'urbanisme, sont implantés des ouvrages du réseau public de transport d'électricité dont vous trouverez la liste ci-dessous.

Il s'agit de :

Liaisons aériennes 63 000 Volts :

Ligne aérienne 63kV N0 1 BOULIEU-GAMPALOUP

Ligne aérienne 63kV N0 1 GAMPALOUP-VERNOSC

Centre développement & ingénierie
de Lyon
Service Concertation Environnement Tiers
1, rue Crépet
69007 LYON
TEL : 04.27.86.26.01



www.rte-france.com



Au regard des éléments précités, et afin de préserver la qualité et la sécurité du réseau de transport d'énergie électrique (infrastructure vitale), de participer au développement économique et à l'aménagement des territoires ainsi que de permettre la prise en compte, dans la planification d'urbanisme, de la dimension énergétique, RTE attire votre attention sur les observations ci-dessous :

1/ Le report des servitudes d'utilité publique (servitudes I4)

1. Le plan des servitudes

En application des articles L. 151-43 et L. 152-7 du Code de l'Urbanisme, il convient d'insérer en annexe du PLU les servitudes d'utilité publique affectant l'utilisation du sol, que constituent les ouvrages électriques listés ci-dessus (servitudes I4), afin que celles-ci puissent être opposables aux demandes d'autorisation d'occupation du sol.

Nous vous informons que le tracé de nos ouvrages listés ci-dessus est disponible sur le site de l'Open Data de Réseaux Energies :

<https://opendata.reseaux-energies.fr/pages/accueil/>.

Vous pouvez télécharger les données en vous y connectant.

Pour information, conformément aux articles L. 133-1 à L. 133-5 du Code de l'Urbanisme, un Portail national de l'urbanisme au sein duquel seront insérées les servitudes d'utilités publiques affectant l'utilisation du sol existe. Vous pourrez vous y reporter sur le site du Géoportail qui sera alimenté au fil de l'eau par tous les acteurs bénéficiant de telles servitudes.

Après étude du plan de servitudes, nous constatons que les ouvrages électriques cités ci-dessus sont bien représentés.

2. La liste des servitudes

Compte tenu de l'impérative nécessité d'informer exactement les tiers de la présence de ces ouvrages (sécurité et opposabilité), et en particulier dans le cadre de l'instruction des demandes d'autorisation du sol, **il convient de noter, au sein de la liste des servitudes, l'appellation complète et le niveau de tension des servitudes I4, ainsi que le nom et les coordonnées du Groupe Maintenance Réseaux** chargé de la mise en œuvre des opérations de maintenance sur votre territoire :

**RTE
Groupe Maintenance Réseaux Dauphiné
73, rue du Progrès
38176 SEYSSINET-PARISSET CEDEX**

A cet effet, les ouvrages indiqués ci-dessus vous permettront d'élaborer la liste mentionnée dans l'annexe du PLU.



2/ Le Règlement

Nous vous indiquons que les règles de construction et d'implantation présentes au sein de votre document d'urbanisme ne sont pas applicables aux ouvrages exploités par RTE.

Les ouvrages listés ci-dessus traversent les zones **A et N** du territoire.

C'est la raison pour laquelle nous vous demandons de bien vouloir indiquer les mentions suivantes dans les chapitres spécifiques de toutes les zones concernées par un ouvrage du réseau de transport public d'électricité :

1. Dispositions générales

Les ouvrages du réseau public de transport d'électricité constituent des « *équipements d'intérêt collectif et services publics* » (4° de l'article R. 151-27 du Code de l'urbanisme), et entrent au sein de la sous-destination « *locaux techniques et industriels des administrations publiques et assimilées* » (4° de l'article R. 151-28 du même Code). A ce titre, nos ouvrages correspondent à des « constructions techniques nécessaires au fonctionnement des services publics » (article 4 de l'arrêté du 10 novembre 2016 relatif aux sous-destinations) et peuvent ainsi être mentionnés au sein de cet article.

2. Dispositions particulières

Pour les lignes électriques HTB

S'agissant des occupations et utilisations du sol soumises à des conditions particulières

Il conviendra de préciser que « *les constructions et installations nécessaires aux services publics ou d'intérêt collectif sont autorisées dans l'ensemble de la zone, sous-secteurs compris et que les travaux de maintenance ou de modification de ces ouvrages sont donc également autorisés pour des exigences fonctionnelles et/ou techniques.* »

S'agissant des règles de hauteur des constructions

Nos ouvrages haute tension ou très haute tension présents sur ces zones pouvant largement dépasser les hauteurs spécifiées dans le règlement, nous vous demandons de préciser que :

« *La hauteur n'est pas réglementée pour les constructions et installations nécessaires aux services publics ou d'intérêt collectif dans l'ensemble de la zone, sous-secteurs compris et que les travaux de maintenance ou de modification de ces ouvrages sont donc également autorisés pour des exigences fonctionnelles et/ou techniques.* »

S'agissant des règles de prospect et d'implantation

Il conviendra de préciser que les règles de prospect et d'implantation ne sont pas applicables aux lignes de transport d'électricité « HTB » faisant l'objet d'un report dans les documents graphiques et mentionnés dans la liste des servitudes.

S'agissant des règles d'exhaussement et d'affouillement de sol

Il conviendra de préciser que « *les exhaussements et affouillements de sol sont autorisés pour les constructions et installations nécessaires au fonctionnement des services publics* ».



3/ Incompatibilité avec les Espaces Boisés Classés et « Éléments de paysage ou de patrimoine à protéger pour des motifs d'ordre écologique »

Certains ouvrages du réseau public de transport d'électricité sont situés en partie dans un EBC. Or, nous attirons votre attention sur le fait que les servitudes I4 d'établissement et d'entretien des ouvrages RTE sont incompatibles avec le classement d'un terrain en EBC. Dans le cas d'une ligne électrique existante, un tel classement serait illégal. Cette absence de prise en compte serait par ailleurs de nature à fragiliser juridiquement le document d'urbanisme et pourrait conduire, en cas de contentieux, à son annulation (*Conseil d'Etat, 13 octobre 1982, Commune de Roumare, Conseil d'Etat, 14 novembre 2014, Commune de Neuilly-Plaisance*).

Dans le cadre des servitudes d'élagage et d'abattage d'arbres, RTE coupe les arbres et branches d'arbres qui, se trouvant à proximité des conducteurs aériens d'électricité, gênent leur pose ou pourraient, par leur mouvement ou leur chute, occasionner des courts-circuits ou des avaries aux ouvrages. La largeur de cette zone d'entretien dépend de la topologie des lignes. Elle est donc déterminée spécifiquement pour chaque portée par des experts.

En outre, la **ligne aérienne 63kV NO 1 GAMPALOU-VERNOSC** croise une zone classée « Éléments de paysage ou de patrimoine à protéger pour des motifs d'ordre écologique » au titre de l'article L. 151-23 du Code de l'urbanisme. Or, pour des raisons identiques à celles exposées précédemment, il nous semble que ce classement présente une incompatibilité avec la présence de nos lignes électriques, dont l'entretien nécessite régulièrement la réalisation de travaux de coupe et d'abattage.

Nous vous demandons par conséquent que, sur les documents graphiques, le report du tracé des ouvrages concernés soit réalisé de façon à faire apparaître clairement, par un surlignage sans ambiguïté, l'axe des implantations d'ouvrages et **que soient retranchés des Espaces Boisés Classés et des Éléments de Paysage Protégés les bandes suivantes :**

- 20 m de part et d'autre de l'axe des lignes aériennes de tension 63 000 volts.

Restant à votre entière disposition pour tout renseignement complémentaire, nous vous prions d'agréer, Madame, l'assurance de notre considération très distinguée.

**La Chef du Service
Concertation Environnement Tiers,**


Marie SEGALA

Pièces jointes :

- Recommandations à respecter aux abords des ouvrages électriques
- Protocole de téléchargement des données RTE sur l'Open data énergies
- Schéma de déclassement des EBC

Copie : Commune de Peyraud commune.peyraud@wanadoo.fr



TELECHARGEMENT DU RESEAU RTE AU FORMAT SIG SUR LE SITE DE L'OPEN DATA

Prérequis : un logiciel de SIG est nécessaire pour visualiser les données cartographiques du réseau RTE téléchargeables depuis l'Open Data de RTE.

Connectez-vous sur le site de l'Open Data de RTE
(<https://opendata.reseaux-energies.fr>)

Cliquez sur le menu « *Données* »

OPEN DATA RÉSEAUX ÉNERGIES

Données Analyses Cartes Glossaire

Bienvenue sur la plateforme Open Data Réseaux Énergies (ODRÉ)

La plateforme Open Data Réseaux Énergies (ODRÉ) met à disposition des parties prenantes, des données autour des thématiques de "Production", de "Consommation" multi-énergies, de "Stockage", des "Territoires et Régions", des "Infrastructures", des "Marchés" et de "Météorologie", fruits de l'expertise et du savoir-faire conjoints des partenaires.

La plateforme ODRÉ a vocation à s'enrichir avec de nouvelles données multi-énergies, multi-opérateurs et multi-réseaux mais également à s'élargir avec de nouveaux partenaires souhaitant partager une démarche de transparence et de pédagogie à l'égard des citoyens, des collectivités territoriales et des acteurs économiques, et contribuer ainsi à l'élaboration et l'évaluation des politiques énergétiques. Open Data Réseaux Énergies (ODRÉ) est le fruit de la collaboration de GRTgaz, RTE et Terega qui ont été à l'origine de sa création. Ils ont depuis été rejoints par l'AFGNV et à présent par Weathernews France, Elengy, Storengy et Dunkerque LNG.

Par cette démarche, les partenaires de l'Open Data Réseaux Énergies visent à assurer la qualité, la continuité et l'exhaustivité des données fournies. Outre la présente plateforme, de nombreuses données "temps réel" sont facilement accessibles sur les sites Web ainsi que sur les applications mobiles (rappelées ci-contre) des partenaires.

Dans le menu de gauche « *Mot clé* », déroulez la liste en cliquant sur « *Plus* » puis sélectionnez « *INSPIRE* »

Filtres

Trouver un jeu de donnée

Vue

- Analyse 58
- Carte 18
- Vue personnalisée 2

Modifié

- 2017 2
- 2018 57

Producteur

- RTE 37
- GRTgaz 6
- GRTgaz, Teréga et RTE 6
- Teréga et Storengy 2
- Weathernews France 2
- AFGNV 1
- > Plus

Mot clé

- Electricité 46
- Production 23
- Région 22
- Territoire 22
- Bilan annuel 20
- Consommation 18
- Gaz 18
- EnR 12
- Infrastructure 10
- Interconnexion 7
- INSPIRE 6
- Parc de production 6
- SIG 6

> Plus

Mot clé

- Electricité 46
- Production 23
- Région 22
- Territoire 22
- Bilan annuel 20
- Consommation 18
- Gaz 18
- EnR 12
- Infrastructure 10
- Interconnexion 7
- INSPIRE 6
- Parc de production 6
- SIG 6

Les 6 jeux de données téléchargeables s'affichent.

Cliquez sur le jeu de données que vous souhaitez télécharger (ici pour exemple, les lignes souterraines).

The screenshot displays a grid of six data cards. Each card includes a title, a brief description, the producer (RTE), the license (Licence Ouverte (Etalab)), and a set of tags (Electricité, INSPIRE, SIG, Infrastructure). To the right of each card are icons for Tableau, Carte, Analyse, Export, and API.

- Lignes souterraines RTE au 2 juin 2018**: Ce fichier présente, au 2 juin 2018, pour la France Métropolitaine, l'ensemble des lignes souterraines du réseau public de transport d'électricité géré par RTE.
- Points de passage souterrains RTE au 2 juin 2018**: Ce fichier présente, au 2 juin 2018, pour la France Métropolitaine, l'ensemble des points de passages appartenant aux lignes souterraines du réseau public de transport d'électricité géré par RTE.
- Pylônes RTE au 2 juin 2018**: Ce fichier présente, au 2 juin 2018, pour la France Métropolitaine, l'ensemble des pylônes appartenant aux lignes aériennes du réseau public de transport d'électricité géré par RTE.
- Lignes aériennes RTE au 2 juin 2018**: Ce fichier présente, au 2 juin 2018, pour la France Métropolitaine, l'ensemble des lignes aériennes du réseau public de transport d'électricité géré par RTE.
- Enceintes de poste RTE au 2 juin 2018**: Ce fichier présente au 2 juin 2018, pour la France Métropolitaine, l'ensemble des enceintes contenant un ou plusieurs postes électriques.
- Postes électriques RTE au 2 juin 2018**: Ce fichier présente, au 2 juin 2018, pour la France Métropolitaine, l'ensemble des postes électriques de propriété ou copropriété RTE.

Un nouvelle page s'affiche.

Prenez connaissance des informations écrites puis descendez en bas de la page.

Descendez jusqu'à la rubrique « *Pièces jointes* » puis cliquez sur le fichier .zip pour lancer le téléchargement

The screenshot shows the details for the dataset 'lignes-souterraines-rte'. It includes a 'Téléchargements' section with 175 downloads, a 'Thèmes' section with 'Infrastructures', and a 'Mots clés' section with 'Electricité, INSPIRE, SIG, Infrastructure'. The 'Licence' is 'Licence Ouverte (Etalab)', the 'Langue' is 'Français', and it was 'Modifié' on '18 juin 2018 11:30'. The 'Producteur' is 'RTE'. There is a 'Suivre les mises à jour' section with a notification bell icon and a description: 'En vous abonnant à ce jeu de données, vous pourrez recevoir des notifications par email de la part du producteur de ce jeu de données si des changements importants ont lieu.' The 'Dernier traitement' section shows two entries: '18 juin 2018 11:39 (metadonnees)' and '18 juin 2018 11:39 (donnees)'. The 'Pièces jointes' section has a link 'Cliquez pour réplier' and a list of attachments, including '20180602_RESEAU_ELECTRIQUE_SOUTERRAIN_INSPIRE.zip'.



Rte

Le réseau
de transport
d'électricité

**Prévenir
pour mieux
construire**

INFORMEZ RTE

**des projets de construction à proximité
des lignes électriques
à haute et très haute tension**

PRÉVENEZ RTE pour mieux instruire

Il est important que vous informiez RTE, Réseau de transport d'électricité, lors de toute demande d'autorisation d'urbanisme, et ce afin de vous assurer de la compatibilité de vos projets de construction avec la présence des ouvrages électriques existants.

C'est en effet au cas par cas que les distances de sécurité à respecter sont déterminées, selon diverses prescriptions réglementaires* et en fonction des caractéristiques des constructions.

Le saviez-vous ? UNE COMMUNE SUR DEUX EST CONCERNÉE PAR UNE SERVITUDE I4**
ALORS, SI C'EST LE CAS DE VOTRE COMMUNE, CONTACTEZ-NOUS !

QUELS PROJETS DE CONSTRUCTION SONT CONCERNÉS ?

- Tous les projets situés à moins de 100 mètres d'un ouvrage électrique aérien ou souterrain de RTE.

QUELS SONT LES DOSSIERS CONCERNÉS ?

- Les instructions (permis de construire, certificat d'urbanisme...).
- Les « porter à connaissance » et les « projets d'arrêt » (Plan Local d'Urbanisme...).

Quels que soient les travaux effectués, la présence à proximité d'une ligne électrique haute et très haute tension est une contrainte à prendre en compte (réfection toiture, pose d'antenne, peinture, ravalement de façade, élagage...).

OÙ TROUVER L'IMPLANTATION DES OUVRAGES ÉLECTRIQUES RTE ?

- Sur le plan des servitudes I4 du plan d'urbanisme de la commune (PLU, cartes communales).

+ de 105 000 km

Dans le cadre de sa mission de service public, RTE, Réseau de transport d'électricité, exploite, maintient et développe le réseau électrique aérien et souterrain à haute et très haute tension.

de lignes en France pour assurer la solidarité entre les régions afin que chacun ait un accès économique, sûr et propre à l'énergie électrique.

* Arrêté interministériel du 17 mai 2001 et Code du travail.

** Servitude I4 : servitude au voisinage d'une ligne électrique aérienne ou souterraine.

CONTACTEZ RTE pour mieux construire

SI VOUS CONTACTEZ RTE...

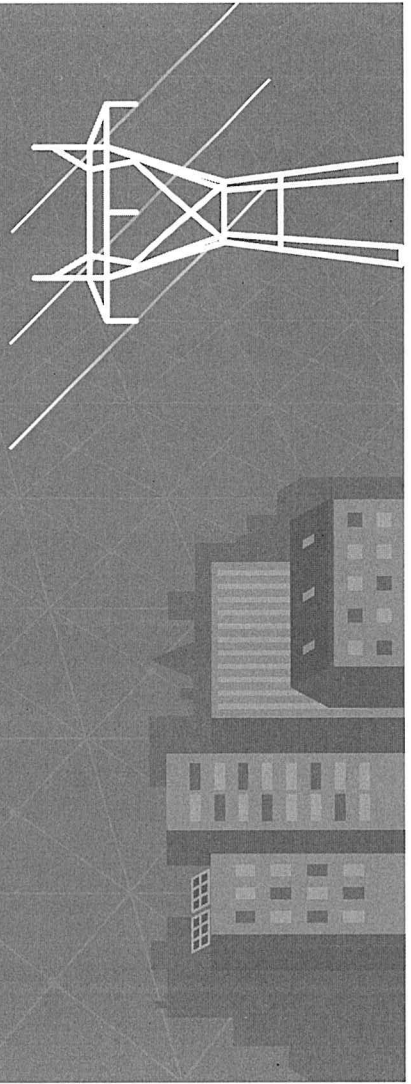
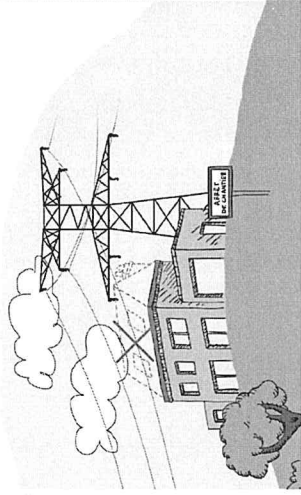
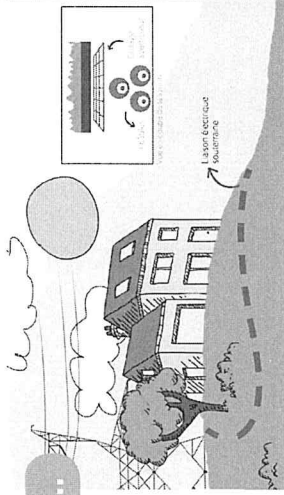
LES GARANTIES

- **Projet compatible :**
 - ▶ début des travaux.
- **Projet à adapter au stade du permis de construire :**
 - ▶ début des travaux retardé, mais chantier serein et au final compatible.

SI VOUS NE CONTACTEZ PAS RTE...

LES RISQUES

- ▲ **L'arrêt du chantier :** modification nécessaire du projet même après la délivrance du permis de construire.
- ▲ **L'accident pendant et après le chantier :** construire trop près d'une ligne, c'est risquer l'électrocution par amorçage à proximité d'une ligne aérienne ou l'accrochage de la ligne souterraine avec un engin de chantier.
- ▲ **La modification ou destruction d'une partie du bâtiment après construction.**

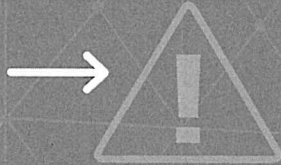




Le réseau de transport d'électricité

EN RÉSUMÉ

DEMANDE DE PERMIS DE CONSTRUIRE
.....
.....
.....
.....
.....
.....
.....
.....
.....
.....



UNE SERVITUDE I4 EST-ELLE PRÉSENTE SUR LA ZONE DU CHANTIER ÉTUDIÉ ?

SI OUI ALORS...



CONTACTEZ RTE !

POUR NOUS CONTACTER

© Février 2018 - Conception et réalisation : DIALECTICA - Crédits photos : Médiathèque RTE. Tous droits réservés. RTE - Réseau de Transport d'Électricité, société anonyme à Directoire et Conseil de surveillance au capital de 2 132 285 690 € - RCS Nanterre 444 619 258.

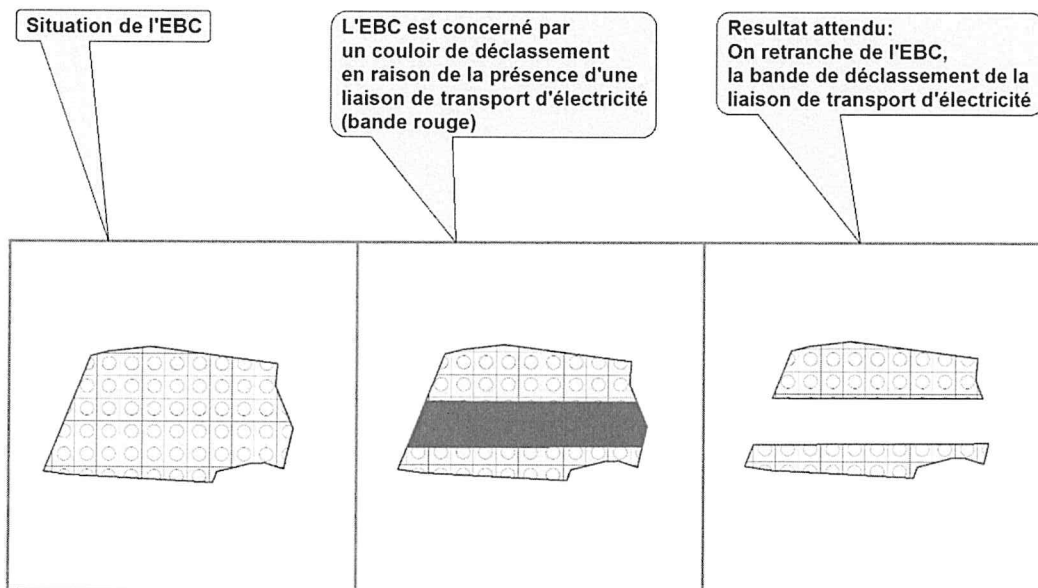


NOS RÉF. TER-ART-2023-07174-CAS-186918-X3Y5P0

OBJET : **Annexe** – Schéma de déclassement EBC – Révision du PLU de la commune de **Peyraud**

Lyon, le 05/09/2023

Une liaison de transport d'électricité se trouve à l'intérieur d'un EBC ?



Centre développement & ingénierie de Lyon
Service Concertation Environnement Tiers
1, rue Crépet
69007 LYON
TEL : 04.27.86.26.01



www.rte-france.com