



Projet arrêté par délibération du Conseil municipal le 12/06/2023

Mai 2023



# Commune de Peyraud

## Plan Local d'Urbanisme - révision

### Pièce n°4d/ Liste des emplacements réservés

### Dossier pour Arrêt



PROCEDURE	DATE
PLU approuvé le	
Délibération prescrivant la révision du PLU le	6 avril 2010

**Rédaction** : Ludivine Chenaux et Richard Benoît (Mosaïque Environnement)

**Cartographie** : Ludivine Chenaux (Mosaïque Environnement)

**Photo de couverture** : © Atelier de la Gère 2013



Agence Mosaïque Environnement

111 rue du 1er Mars 1943 - 69100 Villeurbanne tél. 04.78.03.18.18 - fax 04.78.03.71.51

agence@mosaique-environnement.com - www.mosaique-environnement.com

SCOP à capital variable – RCS 418 353 439 LYON

# Sommaire

<b>I.A. Liste des emplacements réservés .....</b>	<b>1</b>
<b>I.B. Détails des emplacements réservés .....</b>	<b>2</b>
I.B.1. Emplacement réservés ER1 .....	2
I.B.2. Emplacement réservés ER2.....	3
I.B.3. Emplacement réservés ER3.....	4
I.B.4. Emplacement réservés ER4.....	5
I.B.5. Emplacement réservés ER5.....	6
I.B.6. Emplacement réservés ER6.....	7

## I.A. LISTE DES EMPLACEMENTS RESERVES

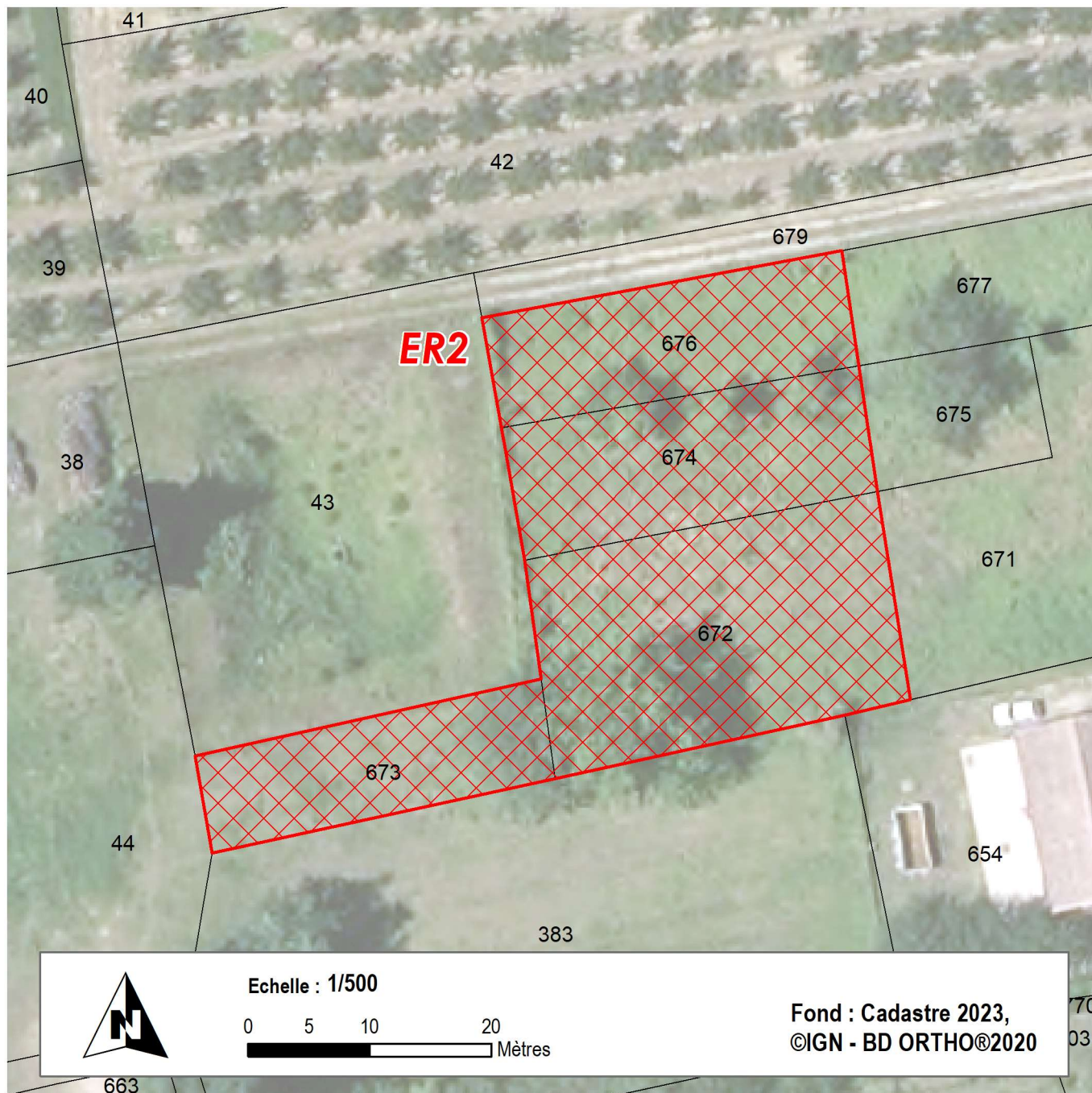
N°	Désignation des opérations	Parcelles concernées	Largeur et/ou surface	Collectivité ayant demandé l'inscription
ER1	Création d'un parking près du cimetière	AD 201	surface 373 m <sup>2</sup>	Commune
ER2	Extension du bassin de gestion des eaux pluviales ("Trou de Marsez")	AE 776, AE 674, AE 672, AE 673	surface 1360 m <sup>2</sup>	Commune
ER3	Création d'un parking	AE63	surface 735 m <sup>2</sup>	Commune
ER4	Création d'un parking à Verlieux	AB241	largeur 20 m surface 893 m <sup>2</sup>	Commune
ER5	Création d'une zone de loisirs en lien avec la Via fluvia	AD88, AD 89	surface 6927 m <sup>2</sup>	Commune
ER6	Création d'une zone d'équipement	AD588	surface 452 m <sup>2</sup>	Commune
ER7	Création d'une voirie	AE 591, AE 413	largeur 5 m surface 374 m <sup>2</sup>	Commune





## I.B.2. Emplacement réservés ER2

N°	Objet :	Parcelles concernées	Largeur et/ou surface	Destinataire
ER2	Extension du bassin de gestion des eaux pluviales ("Trou de Marset")	AE 776, AE 674, AE 672, AE 673	surface 1360 m <sup>2</sup>	Commune





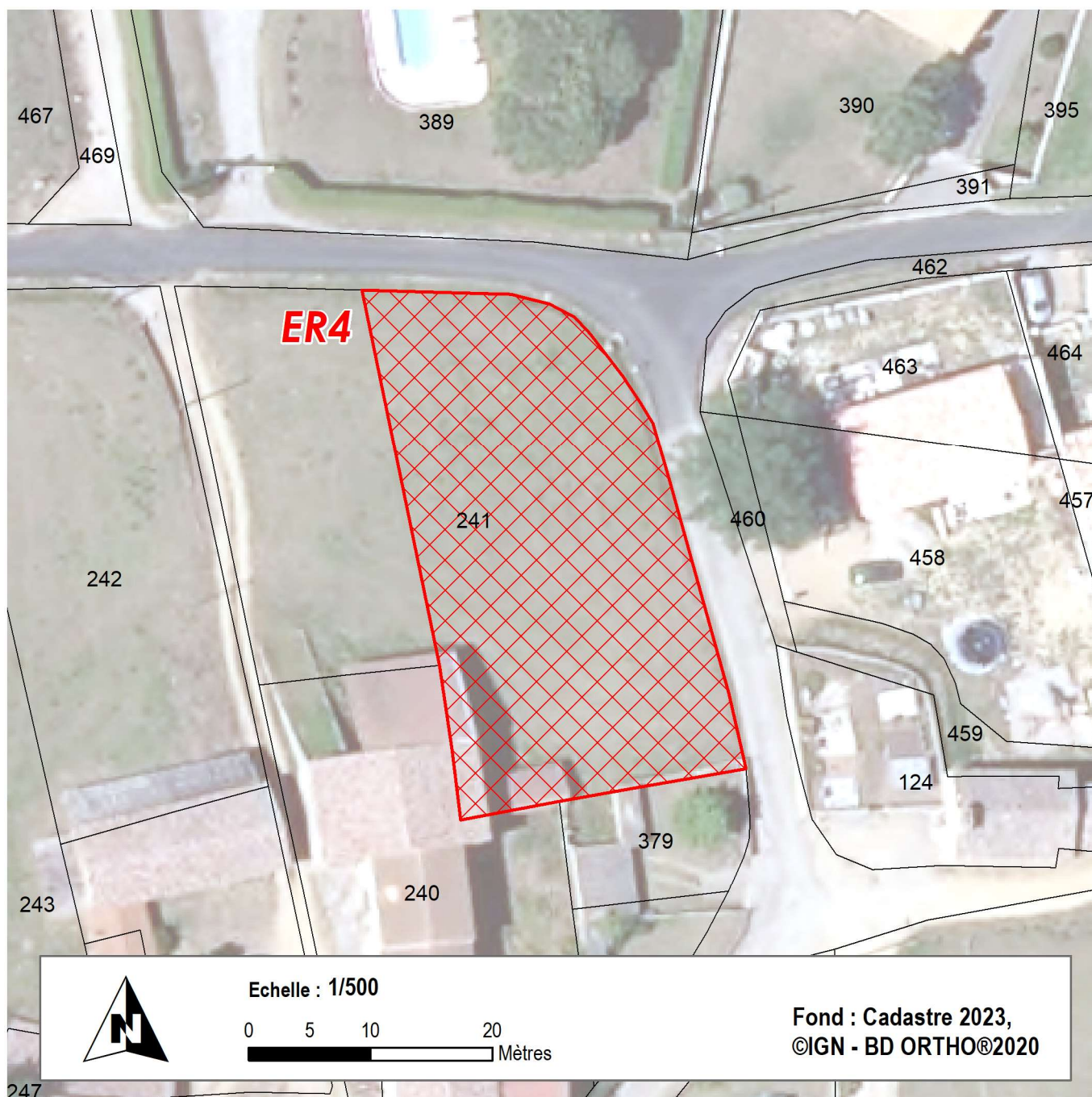
### I.B.3. Emplacement réservés ER3

N°	Objet :	Parcelles concernées	Largeur et/ou surface	Destinataire
ER3	Création d'un parking	AE63	surface 735 m <sup>2</sup>	Commune



## I.B.4. Emplacement réservés ER4

N°	Objet :	Parcelles concernées	Largeur et/ou surface	Destinataire
<b>ER4</b>	Création d'un parking à Verlieux	AB241	largeur 20 m surface 893 m <sup>2</sup>	Commune





## I.B.5. Emplacement réservés ER5

N°	Objet :	Parcelles concernées	Largeur et/ou surface	Destinataire
ER5	Création d'une zone de loisirs en lien avec la Via fluvia	AD88, AD89	surface 6927 m <sup>2</sup>	Commune





## I.B.6. Emplacement réservés ER6

N°	Objet :	Parcelles concernées	Largeur et/ou surface	Destinataire
<b>ER6</b>	Création d'une zone d'équipement	AD588	surface 452 m <sup>2</sup>	Commune



## I.B.7. Emplacement réservés ER7

N°	Désignation des opérations	Parcelles concernées	Largeur et/ou surface	Collectivité ayant demandé l'inscription
ER7	Création d'une voirie	AE 591, AE 413	largeur 5 m surface 374 m <sup>2</sup>	Commune

